

RÉGION DE BRUXELLES

COMMUNE D'UCCLE

TRANSFORMATION D'UN BATIMENT DE BUREAUX EN 6 UNITES DE LOGEMENTS

Chaussée d'Alseberg 993 à 1180 Uccle6ème DIVISION, 21616A

PLAN DE SITUATION



DOCUMENTS DE SYNTHESE - SITUATION EXISTANTE

RÉGION DE BRUXELLES

COMMUNE D'UCCLE

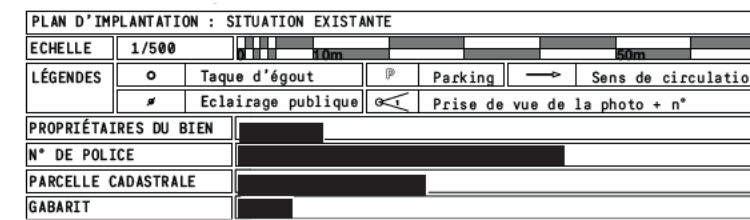
TRANSFORMATION D'UN BATIMENT DE BUREAUX EN 6 UNITES DE LOGEMENTS

Chaussée d'Alseberg 993 à 1180 Uccle



PLANS POUR LA DEMANDE D'UN PERMIS D'URBANISME - DOCUMENTS DE SYNTHESE			
P01	Plan de situation - situation de fait	1/1000	DOSSIER GLOBE VILLAGE
P02	Plan d'implantation - situation de fait	1/500	
P03	Schémas		
P04	Plans existants - sit. de fait + P04.7 1/200	1/100	
P05	Coupes existantes - situation de fait	1/100	
P06	Façades existantes - situation de fait	1/100	
P07	Plan de situation - situation projeté	1/1000	IND. B
P08	Plan d'implantation - situation projeté	1/500	
P09	Schémas		
P10	Plans projetés + Plan de parcelle 1/200 P10.8	1/100	P01
P11	Coupes projetées	1/100	
P12	Façades projetées	1/100	

Cette demande de permis intègre les éventuelles nécessités de remplacement des éléments structurels détériorés mis à jour lors des travaux.



TRANSFORMATION D'UN
BATIMENT DE BUREAUX EN 6
UNITES DE LOGEMENTS

Chaussée d'Alseberg 993
à 1180 Uccle

A	—	U	[REDACTED]	[REDACTED]
—	X	—	[REDACTED]	[REDACTED]
A	—	U	[REDACTED]	[REDACTED]

PLANS POUR LA DEMANDE D'UN PERMIS D'URBANISME - DOCUMENTS DE SYNTHESE		
P01	Plan de situation - situation de fait	1/1000
P02	Plan d'implantation - situation de fait	1/500
P03	Schémas	
P04	Plans existants - sit. de fait + P04.7 1/200	1/100
P05	Coupes existantes - situation de fait	1/100
P06	Façades existantes - situation de fait	1/100
P07	Plan de situation - situation projeté	1/1000
P08	Plan d'implantation - situation projeté	1/500
P09	Schémas	
P10	Plans projetés + Plan de parcelle 1/200 P10.8	1/100
P11	Coupes projetées	1/100
P12	Façades projetées	1/100

DOSSIER
GLOBE VILLAGE

DATE:
23 OCTOBRE 2025

IND. B

P02

Cette demande de permis intègre les éventuelles nécessités de remplacement des éléments structurels détériorés mis à jour lors des travaux.



Non concerné pas le présent projet : bureaux - affectation conservée.

Zone concernée par la présente demande de permis d'urbanisme : anciens bureaux transformés en logements.

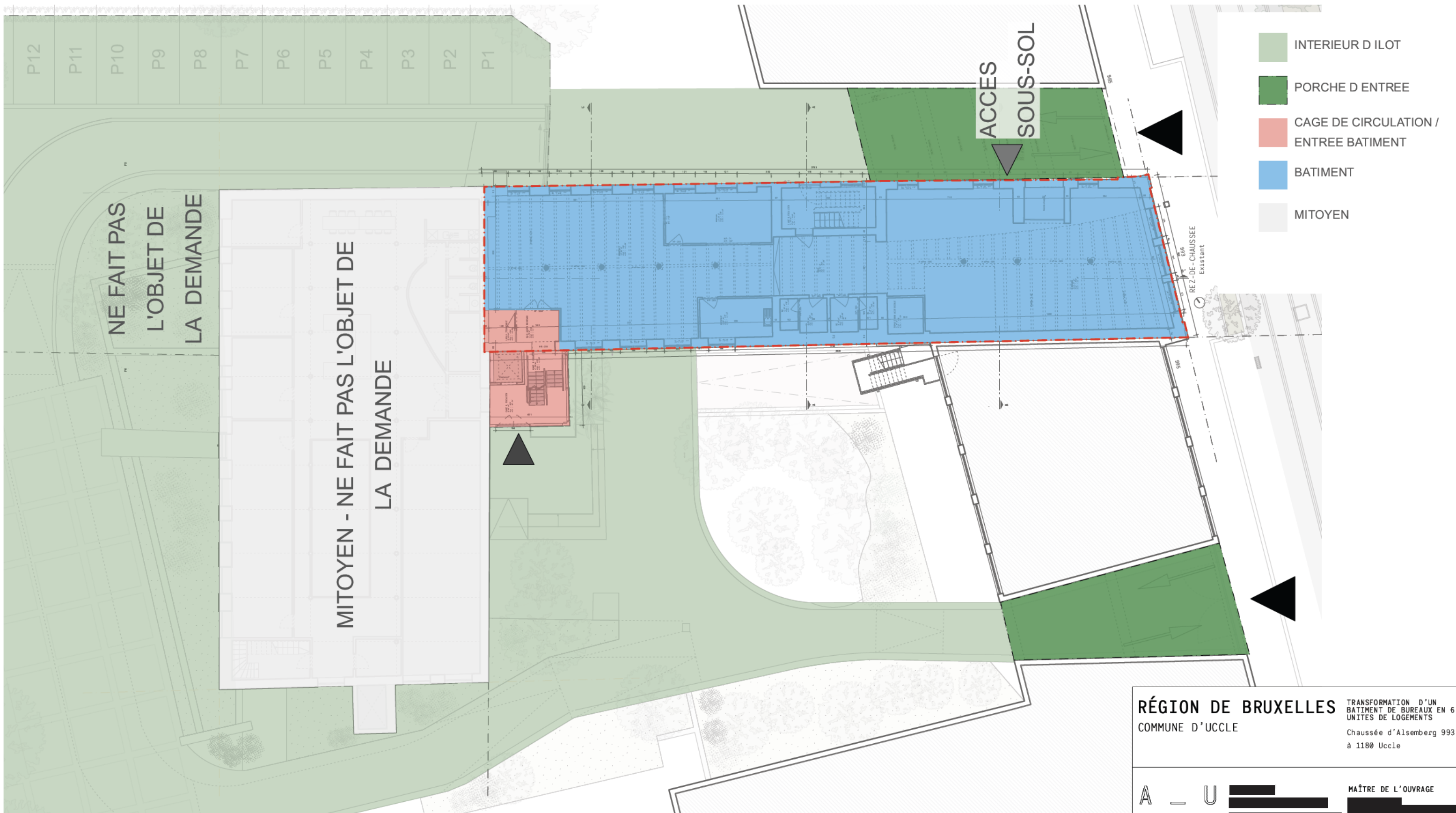
Vue aérienne

RÉGION DE BRUXELLES
COMMUNE D'UCCLE
TRANSFORMATION D'UN BATIMENT DE BUREAUX EN 6 UNITES DE LOGEMENTS
Chaussée d'Alsemberg 993 à 1180 Uccle



PLANS POUR LA DEMANDE D'UN PERMIS D'URBANISME - DOCUMENTS DE SYNTHESE			
P01	Plan de situation - situation de fait	1/1000	DOSSIER GLOBE VILLAGE
P02	Plan d'implantation - situation de fait	1/500	
P03	Schémas		
P04	Plans existants - sit. de fait + P04.7 1/200	1/100	
P05	Coupes existantes - situation de fait	1/100	
P06	Façades existantes - situation de fait	1/100	
P07	Plan de situation - situation projeté	1/1000	IND. B
P08	Plan d'implantation - situation projeté	1/500	
P09	Schémas		
P10	Plans projetés + Plan de parcelle 1/200 P10.8	1/100	
P11	Coupes projetées	1/100	
P12	Façades projetées	1/100	

Cette demande de permis intègre les éventuelles nécessités de remplacement des éléments structurels détériorés mis à jour lors des travaux.



RÉGION DE BRUXELLES
COMMUNE D'UCCLE

TRANSFORMATION D'UN
BATIMENT DE BUREAUX EN 6
UNITES DE LOGEMENTS
Chaussée d'Alsemberg 993
à 1180 Uccle

A - U
- X -
A - U

MAÎTRE DE L'OUVRAGE

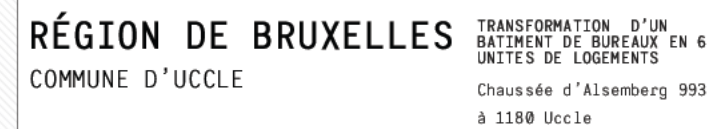
PLANS POUR LA DEMANDE D'UN PERMIS D'URBANISME - DOCUMENTS DE SYNTHESE			
P01	Plan de situation - situation de fait	1/1000	DOSSIER GLOBE VILLAGE
P02	Plan d'implantation - situation de fait	1/500	
P03	Schémas	1/100	
P04	Plans existants - sit. de fait + P04.7 1/200	1/100	DATE: 23 OCTOBRE 2025
P05	Coupes existantes - situation de fait	1/100	
P06	Façades existantes - situation de fait	1/100	
P07	Plan de situation - situation projeté	1/1000	IND. B
P08	Plan d'implantation - situation projeté	1/500	
P09	Schémas	1/100	
P10	Plans projetés + Plan de parcelle 1/200 P10.8	1/100	P03.2
P11	Coupes projetées	1/100	
P12	Façades projetées	1/100	

Cette demande de permis intègre les éventuelles nécessités de remplacement des éléments structurels détériorés mis à jour lors des travaux.

Schéma d'accessibilité existant

1:200





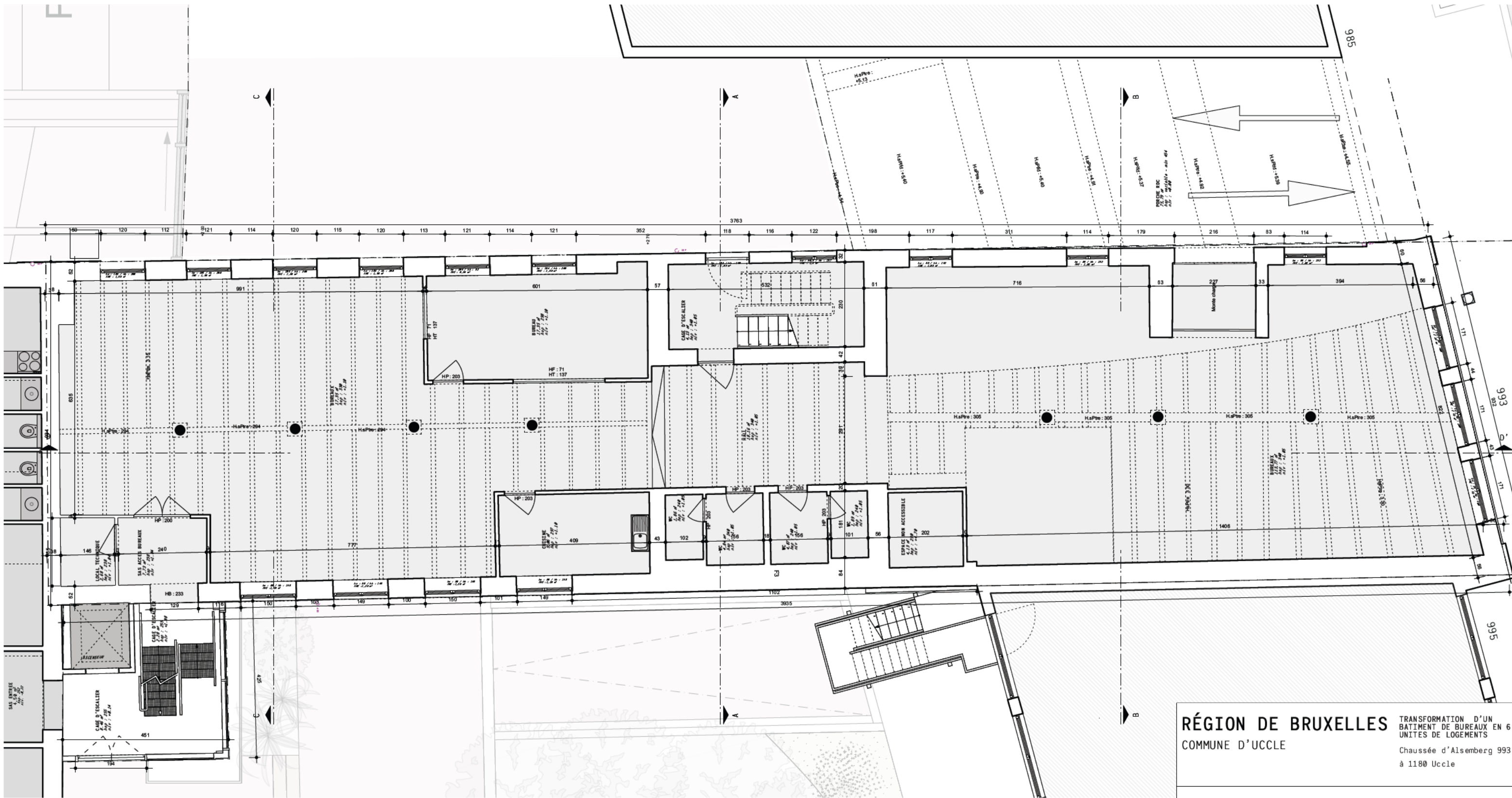
A	—	U	[REDACTED]	[REDACTED]
—	X	—	[REDACTED]	[REDACTED]
A	—	U	[REDACTED]	[REDACTED]

PLANS POUR LA DEMANDE D'UN PERMIS D'URBANISME - DOCUMENTS DE SYNTHESE			
P01	Plan de situation - situation de fait	1/1000	DOSSIER GLOBE VILLAGE DATE: 23 OCTOBRE 2025
P02	Plan d'implantation - situation de fait	1/500	
P03	Schémas		
P04	Plans existants - sit. de fait + P04.7 1/200	1/100	
P05	Coupes existantes - situation de fait	1/100	
P06	Façades existantes - situation de fait	1/100	
P07	Plan de situation - situation projeté	1/1000	IND. B P04.1
P08	Plan d'implantation - situation projeté	1/500	
P09	Schémas		
P10	Plans projetés + Plan de parcelle 1/200 P10.8	1/100	
P11	Coupes projetées	1/100	
P12	Façades projetées	1/100	

Cette demande de permis intègre les éventuelles nécessités de remplacement des éléments structurels détériorés mis à jour lors des travaux.

1:100





RDC - Situation existante

1:100

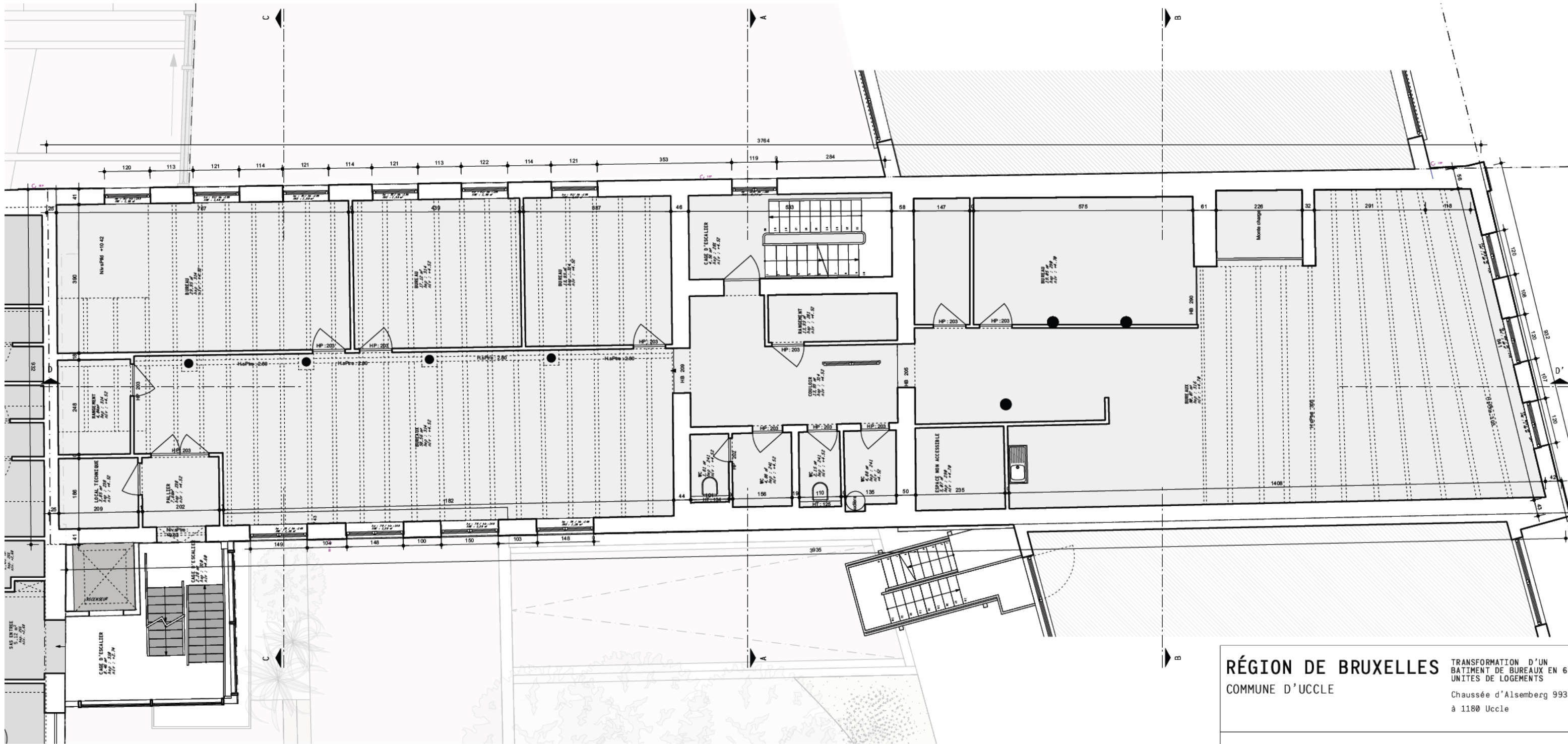


RÉGION DE BRUXELLES
COMMUNE D'UCCLE
TRANSFORMATION D'UN BATIMENT DE BUREAUX EN 6 UNITES DE LOGEMENTS
Chaussée d'Alseberg 993
à 1180 Uccle



PLANS POUR LA DEMANDE D'UN PERMIS D'URBANISME - DOCUMENTS DE SYNTHESE			DOSSIER GLOBE VILLAGE
P01	Plan de situation - situation de fait	1/1000	
P02	Plan d'implantation - situation de fait	1/500	
P03	Schémas		
P04	Plans existants - sit. de fait + P04.7 1/200	1/100	
P05	Coupes existantes - situation de fait	1/100	
P06	Façades existantes - situation de fait	1/100	DATE: 23 OCTOBRE 2025
P07	Plan de situation - situation projeté	1/1000	IND. B
P08	Plan d'implantation - situation projeté	1/500	
P09	Schémas		
P10	Plans projetés + Plan de parcelle 1/200 P10.8	1/100	
P11	Coupes projetées	1/100	
P12	Façades projetées	1/100	

Cette demande de permis intègre les éventuelles nécessités de remplacement des éléments structurels détériorés mis à jour lors des travaux.



RÉGION DE BRUXELLES
COMMUNE D'UCCLE
TRANSFORMATION D'UN BATIMENT DE BUREAUX EN 6 UNITES DE LOGEMENTS
Chaussée d'Alseberg 993
à 1180 Uccle



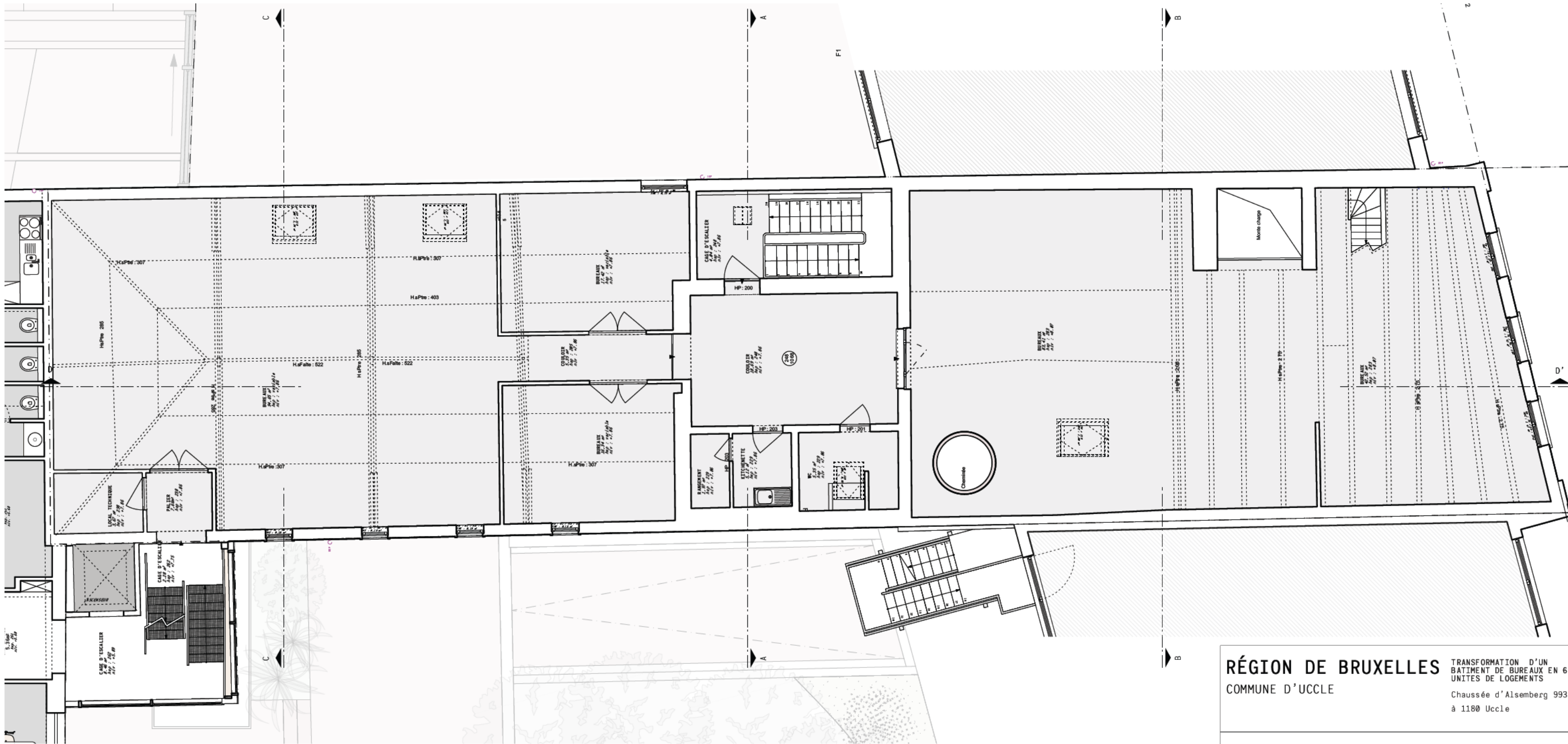
PLANS POUR LA DEMANDE D'UN PERMIS D'URBANISME - DOCUMENTS DE SYNTHESE			
P01	Plan de situation - situation de fait	1/1000	DOSSIER GLOBE VILLAGE
P02	Plan d'implantation - situation de fait	1/500	
P03	Schémas	1/100	
P04	Plans existants - sit. de fait + P04.7 1/200	1/100	
P05	Coupes existantes - situation de fait	1/100	
P06	Façades existantes - situation de fait	1/100	
P07	Plan de situation - situation projeté	1/1000	IND. B
P08	Plan d'implantation - situation projeté	1/500	
P09	Schémas	1/100	
P10	Plans projetés + Plan de parcelle 1/200 P10.8	1/100	
P11	Coupes projetées	1/100	
P12	Façades projetées	1/100	

Cette demande de permis intègre les éventuelles nécessités de remplacement des éléments structurels détériorés mis à jour lors des travaux.

R+1 - Situation existante

1:100





R+2 - Situation existante

1:100

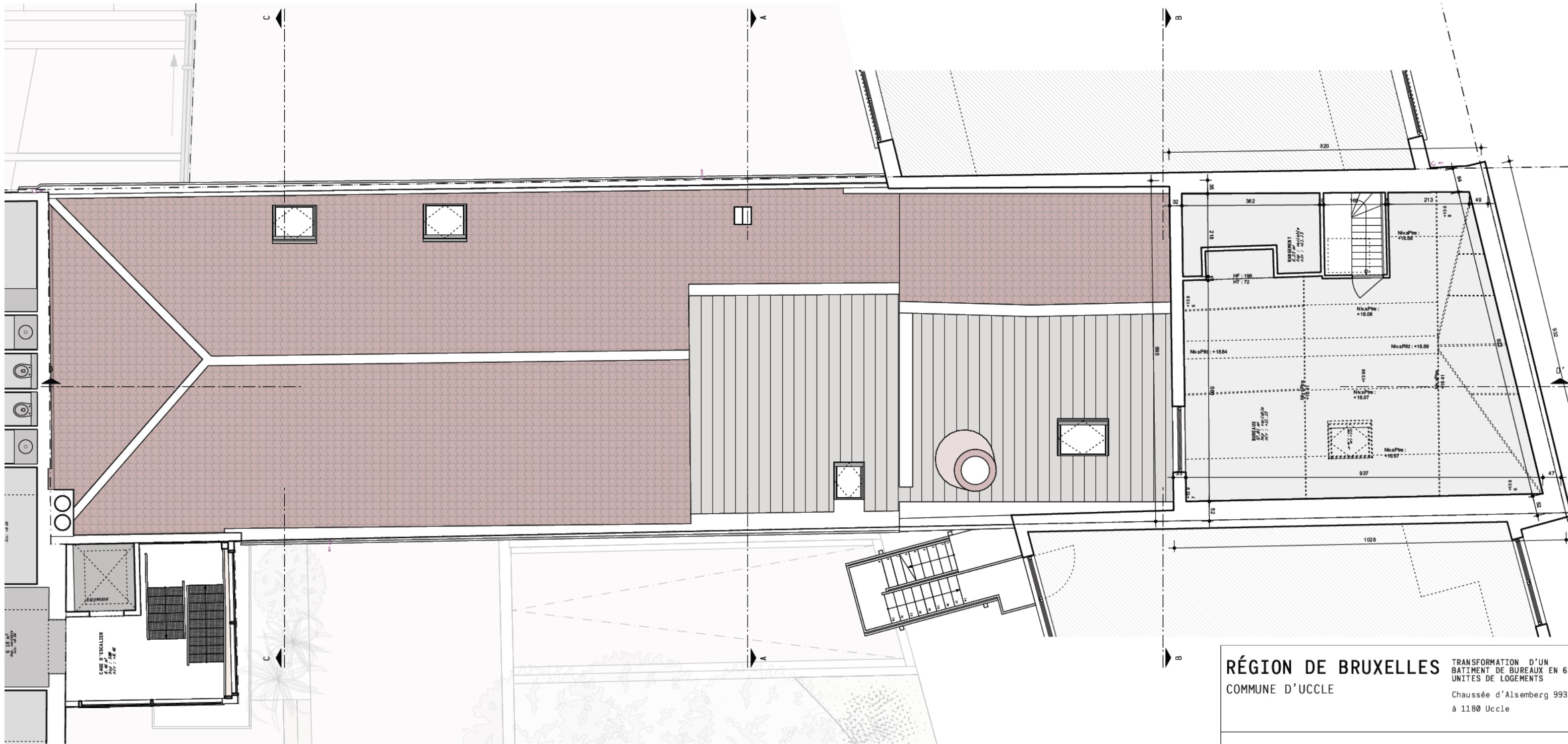


RÉGION DE BRUXELLES
COMMUNE D'UCCLE
TRANSFORMATION D'UN BATIMENT DE BUREAUX EN 6 UNITES DE LOGEMENTS
Chaussée d'Alsemberg 993
à 1180 Uccle



PLANS POUR LA DEMANDE D'UN PERMIS D'URBANISME - DOCUMENTS DE SYNTHESE			
P01	Plan de situation - situation de fait	1/1000	DOSSIER GLOBE VILLAGE
P02	Plan d'implantation - situation de fait	1/500	
P03	Schémas	1/100	
P04	Plans existants - sit. de fait + P04.7 1/200	1/100	DATE: 23 OCTOBRE 2025
P05	Coupes existantes - situation de fait	1/100	
P06	Façades existantes - situation de fait	1/100	
P07	Plan de situation - situation projeté	1/1000	IND. B
P08	Plan d'implantation - situation projeté	1/500	
P09	Schémas	1/100	
P10	Plans projetés + Plan de parcelle 1/200 P10.8	1/100	P04.4
P11	Coupes projetées	1/100	
P12	Façades projetées	1/100	

Cette demande de permis intègre les éventuelles nécessités de remplacement des éléments structurels détériorés mis à jour lors des travaux.



RÉGION DE BRUXELLES
COMMUNE D'UCCLE

TRANSFORMATION D'UN BÂTIMENT DE BUREAUX EN 6 UNITÉS DE LOGEMENTS
Chaussée d'Alsemberg 993
à 1180 Uccle

A - U
- X -
A - U

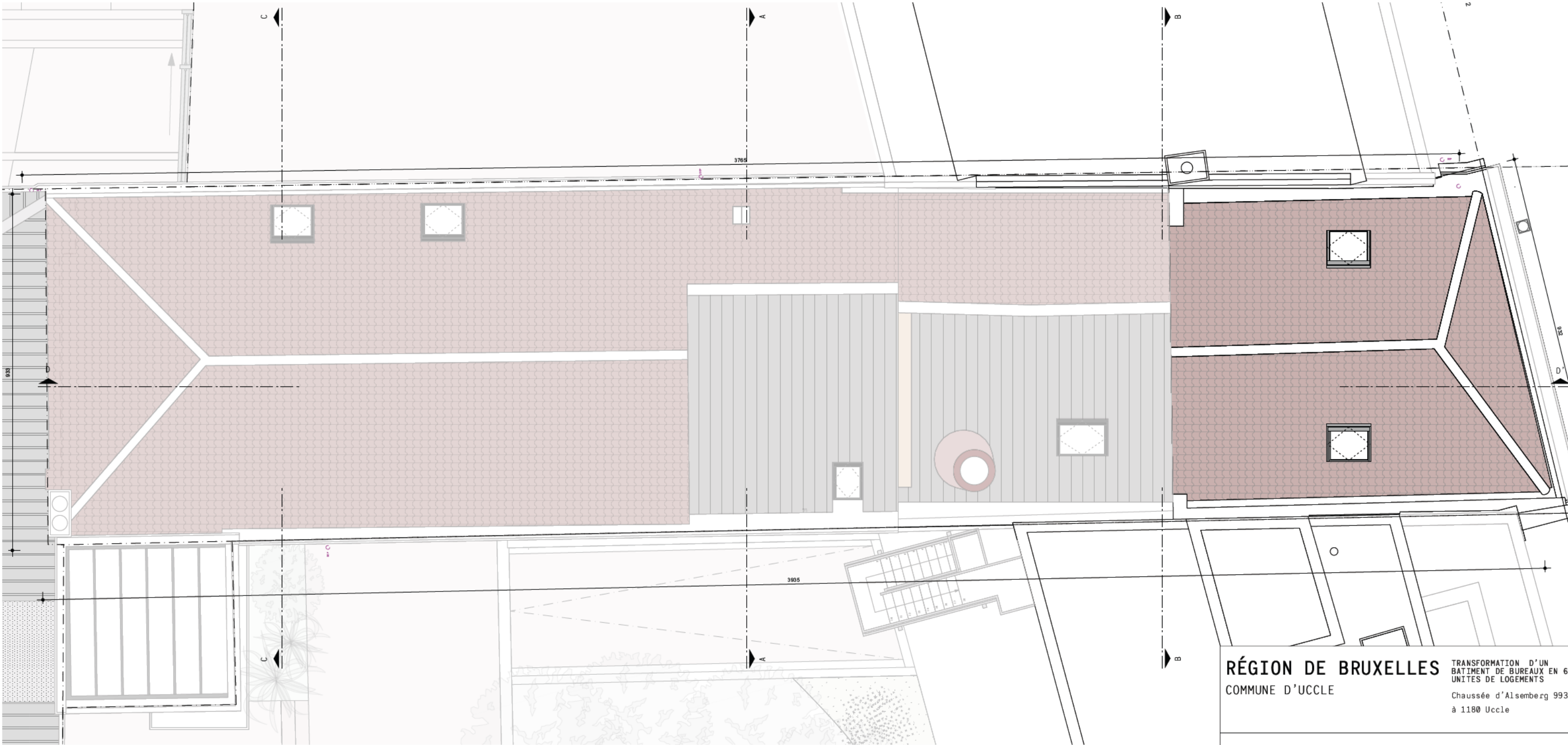
PLANS POUR LA DEMANDE D'UN PERMIS D'URBANISME - DOCUMENTS DE SYNTHESE			
P01	Plan de situation - situation de fait	1/1000	DOSSIER GLOBE VILLAGE
P02	Plan d'implantation - situation de fait	1/500	
P03	Schémas	1/100	
P04	Plans existants - sit. de fait + P04.7 1/200	1/100	DATE: 23 OCTOBRE 2025
P05	Coupes existantes - situation de fait	1/100	
P06	Façades existantes - situation de fait	1/100	
P07	Plan de situation - situation projeté	1/1000	IND. B
P08	Plan d'implantation - situation projeté	1/500	
P09	Schémas	1/100	
P10	Plans projetés + Plan de parcelle 1/200 P10.8	1/100	P04.5
P11	Coupes projetées	1/100	
P12	Façades projetées	1/100	

Cette demande de permis intègre les éventuelles nécessités de remplacement des éléments structurels détériorés mis à jour lors des travaux.

R+3 - Situation existante

1:100





TOITURE - Situation existante

1:100

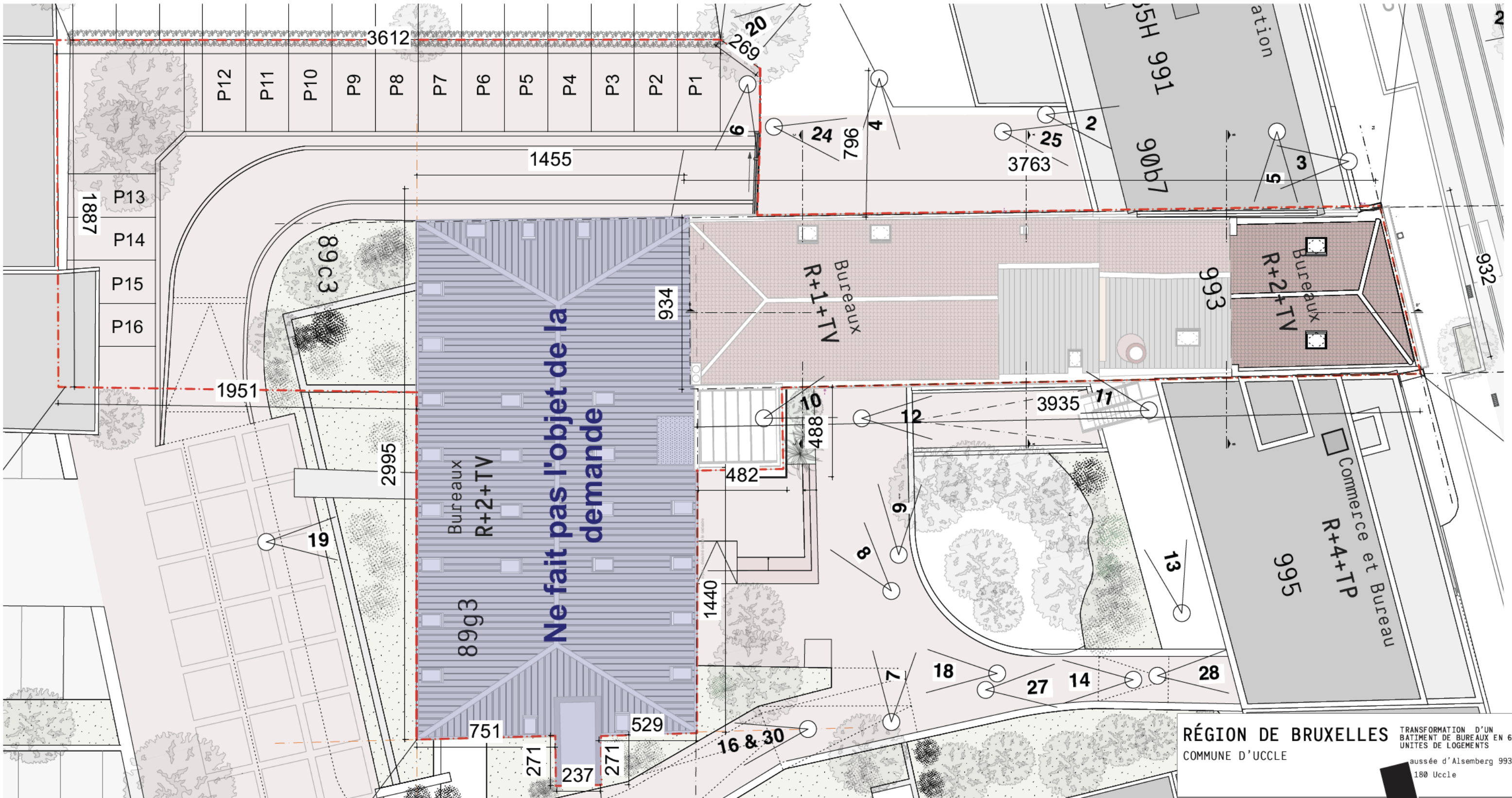


RÉGION DE BRUXELLES
COMMUNE D'UCCLE
TRANSFORMATION D'UN BATIMENT DE BUREAUX EN 6 UNITES DE LOGEMENTS
C chaussée d'Alseberg 993 à 1180 Uccle

A - U
- X -
A - U

PLANS POUR LA DEMANDE D'UN PERMIS D'URBANISME - DOCUMENTS DE SYNTHESE			
P01	Plan de situation - situation de fait	1/1000	DOSSIER GLOBE VILLAGE
P02	Plan d'implantation - situation de fait	1/500	
P03	Schémas	1/100	
P04	Plans existants - sit. de fait + P04.7 1/200	1/100	DATE: 23 OCTOBRE 2025
P05	Coupes existantes - situation de fait	1/100	
P06	Façades existantes - situation de fait	1/100	
P07	Plan de situation - situation projeté	1/1000	IND. B
P08	Plan d'implantation - situation projeté	1/500	
P09	Schémas	1/100	
P10	Plans projetés + Plan de parcelle 1/200 P10.8	1/100	P04.6
P11	Coupes projetées	1/100	
P12	Façades projetées	1/100	

Cette demande de permis intègre les éventuelles nécessités de remplacement des éléments structurels détériorés mis à jour lors des travaux.



RÉGION DE BRUXELLES
COMMUNE D'UCCLE
TRANSFORMATION D'UN BATIMENT DE BUREAUX EN 6 UNITES DE LOGEMENTS
maisonnée d'Alsemberg 993
180 Uccle



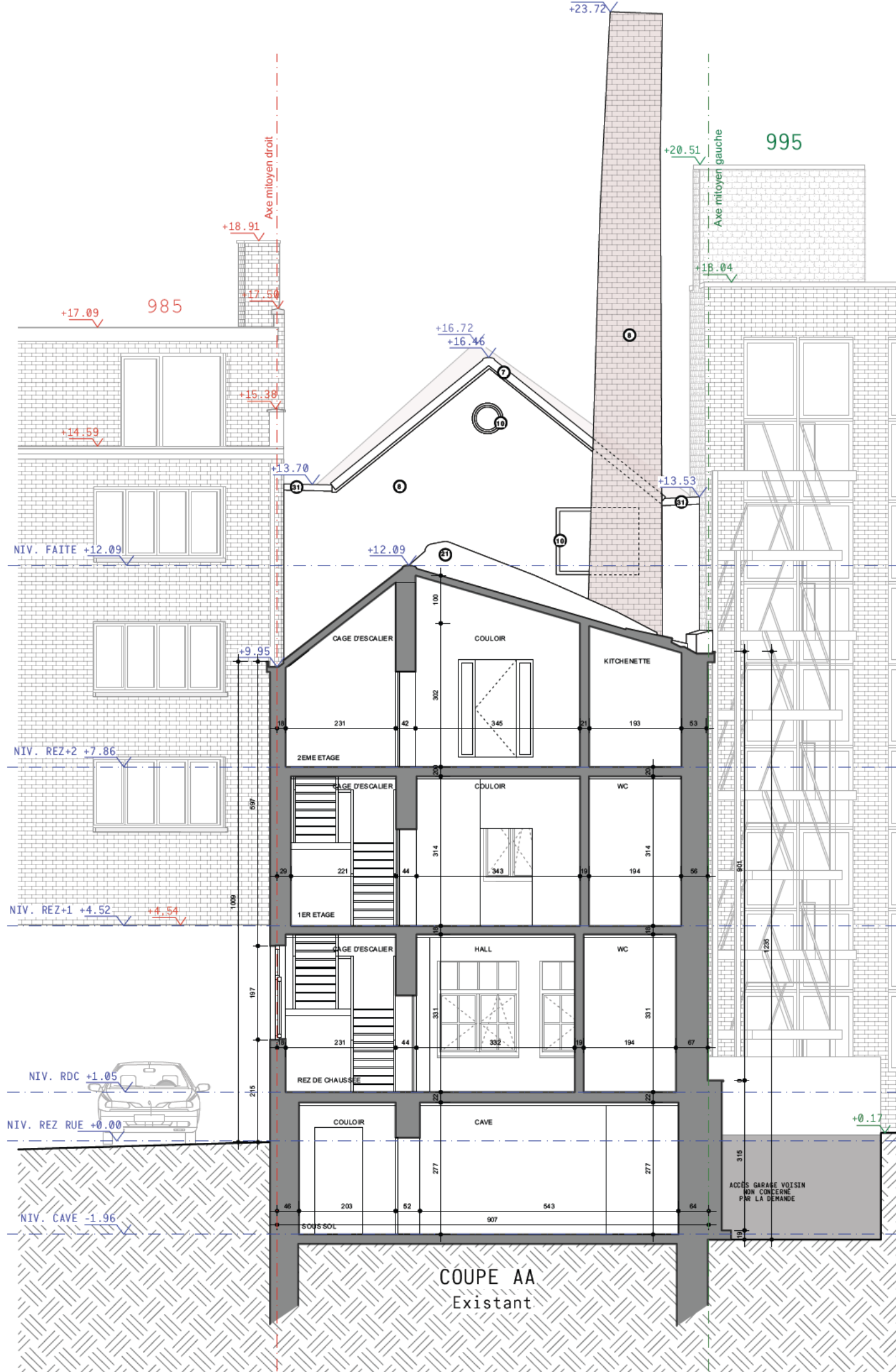
PLANS POUR LA DEMANDE D'UN PERMIS D'URBANISME - DOCUMENTS DE SYNTHESE			DOSSIER GLOBE VILLAGE	
P01	Plan de situation - situation de fait	1/1000	IND. B	P04.7
P02	Plan d'implantation - situation de fait	1/500		
P03	Schémas	1/100		
P04	Plans existants - sit. de fait + P04.7 1/200	1/100	IND. B	P04.7
P05	Coupes existantes - situation de fait	1/100		
P06	Façades existantes - situation de fait	1/100		
P07	Plan de situation - situation projeté	1/1000	IND. B	P04.7
P08	Plan d'implantation - situation projeté	1/500		
P09	Schémas	1/100		
P10	Plans projetés + Plan de parcelle 1/200 P10.8	1/100	IND. B	P04.7
P11	Coupes projetées	1/100		
P12	Façades projetées	1/100		

Cette demande de permis intègre les éventuelles nécessités de remplacement des éléments structurels détériorés mis à jour lors des travaux.

TOITURE - Situation existante

1:200





LÉGENDE DES MATÉRIAUX

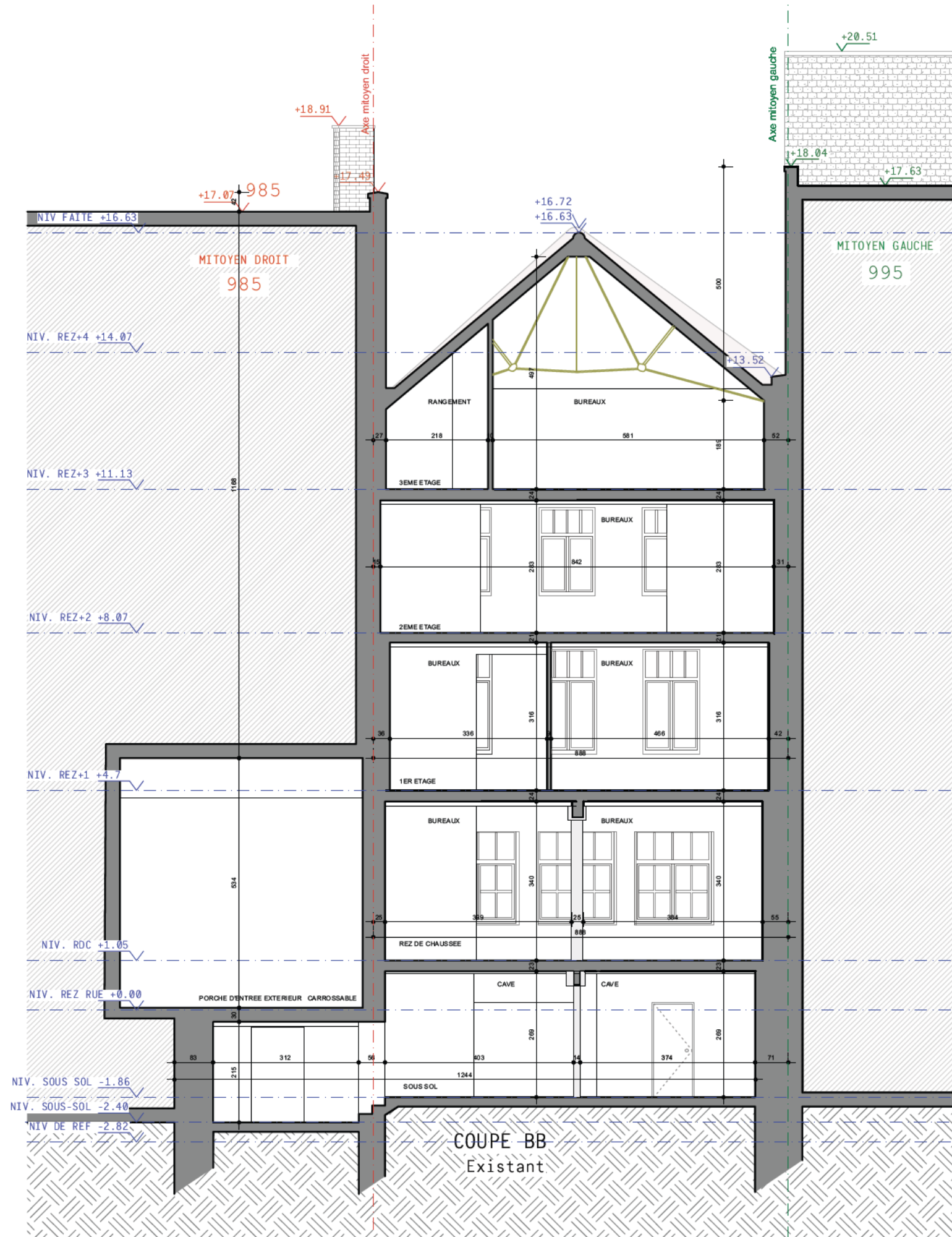
- 0 Linteaux en béton - peints en blanc
- 1 Soubassement en pierre - peint en gris anthracite
- 2 Ferronneries - teinte blanche
- 3 Pierre- peinte en blanc
- 4 Brique de terre cuite - peinte en blanc
- 5 Brique de terre cuite - peinte en gris anthracite
- 6 Corniche en bois - peinte en gris
- 7 Tuiles en terre cuite - teinte rouge
- 8 Briques - teinte rouge
- 9 Seuils en pierre - peints en blanc
- 10 Châssis existants en bois - teinte gris anthracite
- 11 Descente EP en PVC - teinte grise
- 12 Couvre mur en pierre bleue
- 13 Linteaux en métal - peints en blanc
- 14 Linteaux en métal - peints en gris anthracite
- 15 Fenêtre de toiture en bois
- 16 Bourrelet en zinc
- 17 Porte en bois - teinte gris anthracite
- 18 Descente EP en PVC - teinte orange
- 19 Descente EP en métal - teinte blanche
- 20 Ferronnerie - teinte gris anthracite
- 21 Couverture de toiture en tôle
- 22 Tuiles plates - teinte gris anthracite
- 23 Crépis - teinte blanche
- 24 Nouvelles tuiles de terre cuite - teinte rouge
- 25 Châssis en aluminium - teinte gris anthracite
- 26 Nouvelle fenêtre de toiture
- 27 Couvre-mur métallique - teinte gris anthracite
- 28 Seuil en aluminium - teinte gris anthracite
- 29 Seuils en brique sur chant - peint en blanc
- 30 Descentes EP en zinc - teinte naturelle
- 31 Nouvelle corniche en bois - peinte en gris
- 32 Lisse métallique - teintes gris anthracite
- 33 Garde-corps métallique - teinte gris anthracite
- 34 Garde-corps vitré
- 35 Briques de terre cuite d'origine (sablée) - teinte rouge / brun
- 36 Ferronneries existantes - peintes en noir
- 37 Eléments en pierre existants - teinte grise
- 38 Ebrasements en briques de terre cuite - peintes en blanc
- 39 Châssis neuf en bois - teinte gris anthracite
- 40 Poteaux de signalisation piétons
- 41 Encadrement métallique - teinte gris anthracite

RÉGION DE BRUXELLES
COMMUNE D'UCCLE
TRANSFORMATION D'UN BATIMENT DE BUREAUX EN 6 UNITES DE LOGEMENTS
Chaussée d'Alsemberg 993 à 1180 Uccle

A - U ARCHITECTE
- X -
A - U MAÎTRE DE L'OUVRAGE

PLANS POUR LA DEMANDE D'UN PERMIS D'URBANISME - DOCUMENTS DE SYNTHESE			
P01	Plan de situation - situation de fait	1/1000	DOSSIER GLOBE VILLAGE
P02	Plan d'implantation - situation de fait	1/500	
P03	Schémas		
P04	Plans existants - sit. de fait + P04.7 1/200	1/100	DATE: 23 OCTOBRE 2025
P05	Coupes existantes - situation de fait	1/100	
P06	Façades existantes - situation de fait	1/100	
P07	Plan de situation - situation projeté	1/1000	IND. B
P08	Plan d'implantation - situation projeté	1/500	
P09	Schémas		
P10	Plans projetés + Plan de parcelle 1/200 P10.8	1/100	P05.1
P11	Coupes projetées	1/100	
P12	Façades projetées	1/100	

Cette demande de permis intègre les éventuelles nécessités de remplacement des éléments structurels détériorés mis à jour lors des travaux.



RÉGION DE BRUXELLES
COMMUNE D'UCCLE

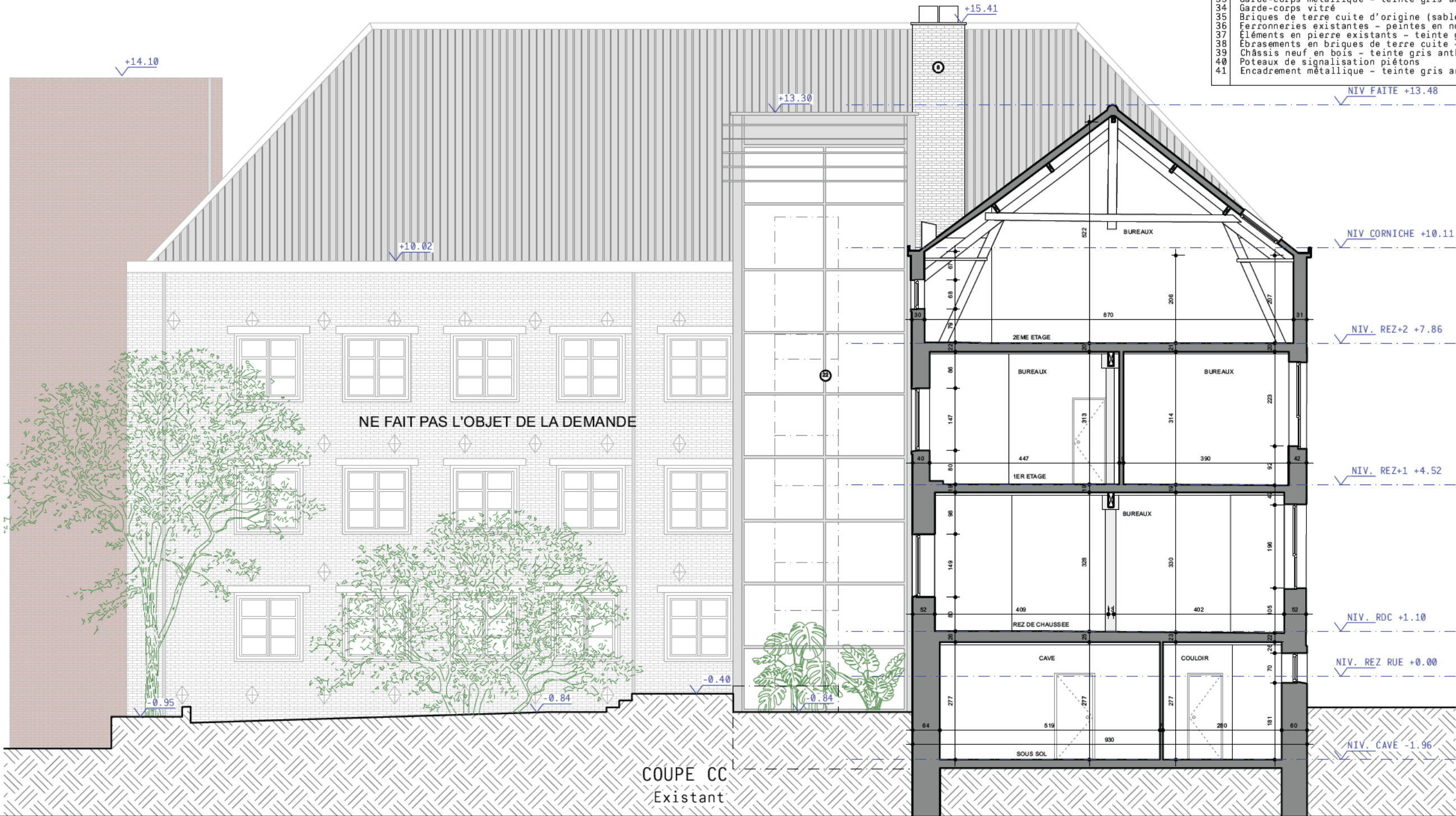
TRANSFORMATION D'UN
BATIMENT DE BUREAUX EN 6
UNITES DE LOGEMENTS
Chaussée d'Alsemberg 993
à 1180 Uccle

A - U ARCHITECTE
- X - MAÎTRE DE L'OUVRAGE
A - U

PLANS POUR LA DEMANDE D'UN PERMIS D'URBANISME - DOCUMENTS DE SYNTHESE			
P01	Plan de situation - situation de fait	1/1000	DOSSIER GLOBE VILLAGE
P02	Plan d'implantation - situation de fait	1/500	
P03	Schémas		
P04	Plans existants - sit. de fait + P04.7 1/200	1/100	DATE: 23 OCTOBRE 2025
P05	Coupes existantes - situation de fait	1/100	
P06	Façades existantes - situation de fait	1/100	
P07	Plan de situation - situation projeté	1/1000	IND. B
P08	Plan d'implantation - situation projeté	1/500	
P09	Schémas		
P10	Plans projetés + Plan de parcelle 1/200 P10.8	1/100	P05.2
P11	Coupes projetées	1/100	
P12	Façades projetées	1/100	

Cette demande de permis intègre les éventuelles nécessités de remplacement des éléments structurels détériorés mis à jour lors des travaux.

LÉGENDE DES MATÉRIAUX	
0	Linteaux en béton - peints en blanc
1	Soubassement en pierre - peint en gris anthracite
2	Ferronneries - teinte blanche
3	Pierre- peinte en blanc
4	Brique de terre cuite - peinte en blanc
5	Brique de terre cuite - peinte en gris anthracite
6	Corniche en bois - peinte en gris
7	Tuiles en terre cuite - teinte rouge
8	Briques - teinte rouge
9	Seuils en pierre - peints en blanc
10	Châssis existants en bois - teinte gris anthracite
11	Descente EP en PVC - teinte grise
12	Couvre mur en pierre bleue
13	Linteaux en métal - peints en blanc
14	Linteaux en métal - peints en gris anthracite
15	Fenêtre de toiture en bois
16	Bourrelet en zinc
17	Porte en bois - teinte gris anthracite
18	Descente EP en PVC - teinte orange
19	Descente EP en métal - teinte blanche
20	Ferronnerie - teinte gris anthracite
21	Couverture de toiture en tôle
22	Tuiles plates - teinte gris anthracite
23	Crépis - teinte blanche
24	Nouvelles tuiles de terre cuite - teinte rouge
25	Châssis en aluminium - teinte gris anthracite
26	Nouvelle fenêtre de toiture
27	Couvre-mur métallique - teinte gris anthracite
28	Seuil en aluminium - teinte gris anthracite
29	Seuils en brique sur chant - peint en blanc
30	Descentes EP en zinc - teinte naturelle
31	Nouvelle corniche en bois - peinte en gris
32	Lisse métallique - teintes gris anthracite
33	Garde-corps métallique - teinte gris anthracite
34	Garde-corps vitré
35	Briques de terre cuite d'origine (sablée) - teinte rouge / brun
36	Ferronneries existantes - peintes en noir
37	Éléments en pierre existants - teinte grise
38	Ébrasements en briques de terre cuite - peintes en blanc
39	Châssis neuf en bois - teinte gris anthracite
40	Poteaux de signalisation piétons
41	Encadrement métallique - teinte gris anthracite



RÉGION DE BRUXELLES
COMMUNE D'UCCLE

TRANSFORMATION D'UN
BATIMENT DE BUREAUX EN 6
UNITES DE LOGEMENTS

Chaussée d'Alseberg 993
à 1180 Uccle

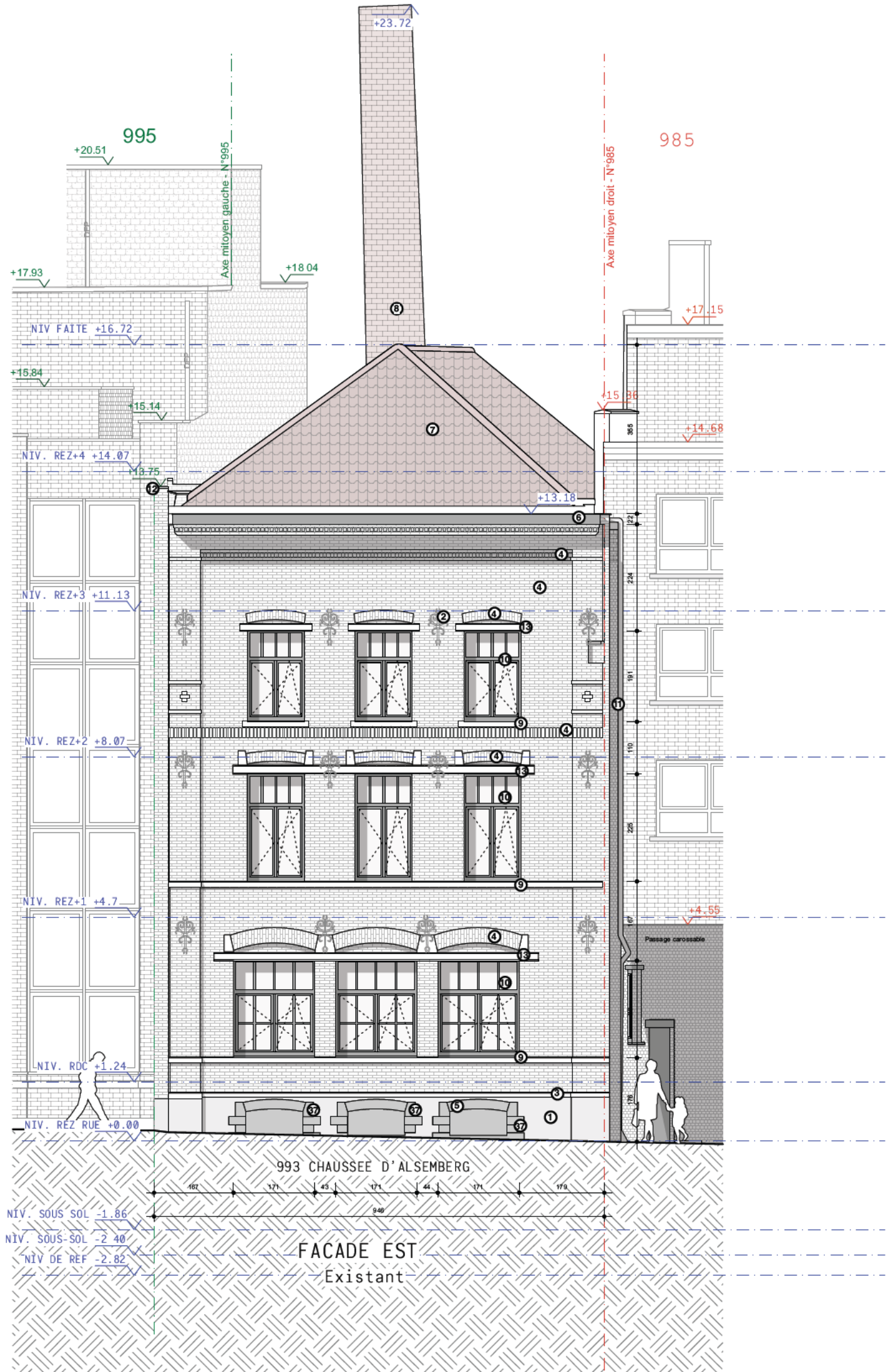
A - U

- X -

A - U

MAÎTRE DE L'OUVRAGE

PLANS POUR LA DEMANDE D'UN PERMIS D'URBANISME - DOCUMENTS DE SYNTHESE							
P01	Plan de situation - situation de fait	1/1000	P07	Plan de situation - situation projeté	1/1000	DOSSIER GLOBE VILLAGE	
P02	Plan d'implantation - situation de fait	1/500	P08	Plan d'implantation - situation projeté	1/500		
P03	Schémas		P09	Schémas		DATE: 23 OCTOBRE 2025	
P04	Plans existants - sit. de fait + P04.7 1/200	1/100	P10	Plans projetés + Plan de parcelle 1/200	1/100		
P05	Coupes existantes - situation de fait	1/100	P11	Coupes projetées	1/100	1:100	
P06	Façades existantes - situation de fait	1/100	P12	Façades projetées	1/100		



LÉGENDE DES MATÉRIAUX

- 0 Linteaux en béton - peints en blanc
- 1 Soubassement en pierre - peint en gris anthracite
- 2 Ferronneries - teinte blanche
- 3 Pierre- peinte en blanc
- 4 Brique de terre cuite - peinte en blanc
- 5 Brique de terre cuite - peinte en gris anthracite
- 6 Corniche en bois - peinte en gris
- 7 Tuiles en terre cuite - teinte rouge
- 8 Briques - teinte rouge
- 9 Seuils en pierre - peints en blanc
- 10 Châssis existants en bois - teinte gris anthracite
- 11 Descente EP en PVC - teinte grise
- 12 Couvre mur en pierre bleue
- 13 Linteaux en métal - peints en blanc
- 14 Linteaux en métal - peints en gris anthracite
- 15 Fenêtre de toiture en bois
- 16 Bourrelet en zinc
- 17 Porte en bois - teinte gris anthracite
- 18 Descente EP en PVC - teinte orange
- 19 Descente EP en métal - teinte blanche
- 20 Ferronnerie - teinte gris anthracite
- 21 Couverture de toiture en tôle
- 22 Tuiles plates - teinte gris anthracite
- 23 Crépis - teinte blanche
- 24 Nouvelles tuiles de terre cuite - teinte rouge
- 25 Châssis en aluminium - teinte gris anthracite
- 26 Nouvelle fenêtre de toiture
- 27 Couvre-mur métallique - teinte gris anthracite
- 28 Seuil en aluminium - teinte gris anthracite
- 29 Seuils en brique sur chant - peint en blanc
- 30 Descentes EP en zinc - teinte naturelle
- 31 Nouvelle corniche en bois - peinte en gris
- 32 Lisse métallique - teintes gris anthracite
- 33 Garde-corps métallique - teinte gris anthracite
- 34 Garde-corps vitré
- 35 Briques de terre cuite d'origine (sablée) - teinte rouge / brun
- 36 Ferronneries existantes - peintes en noir
- 37 Éléments en pierre existants - teinte grise
- 38 Ébrassements en briques de terre cuite - peintes en blanc
- 39 Châssis neuf en bois - teinte gris anthracite
- 40 Poteaux de signalisation piétons
- 41 Encadrement métallique - teinte gris anthracite

RÉGION DE BRUXELLES

COMMUNE D'UCCLE

TRANSFORMATION D'UN
BATIMENT DE BUREAUX EN 6
UNITES DE LOGEMENTS

Chaussée d'Alsemberg 993
à 1180 Uccle

A - U
- X -
A - U

ARCHITECTE

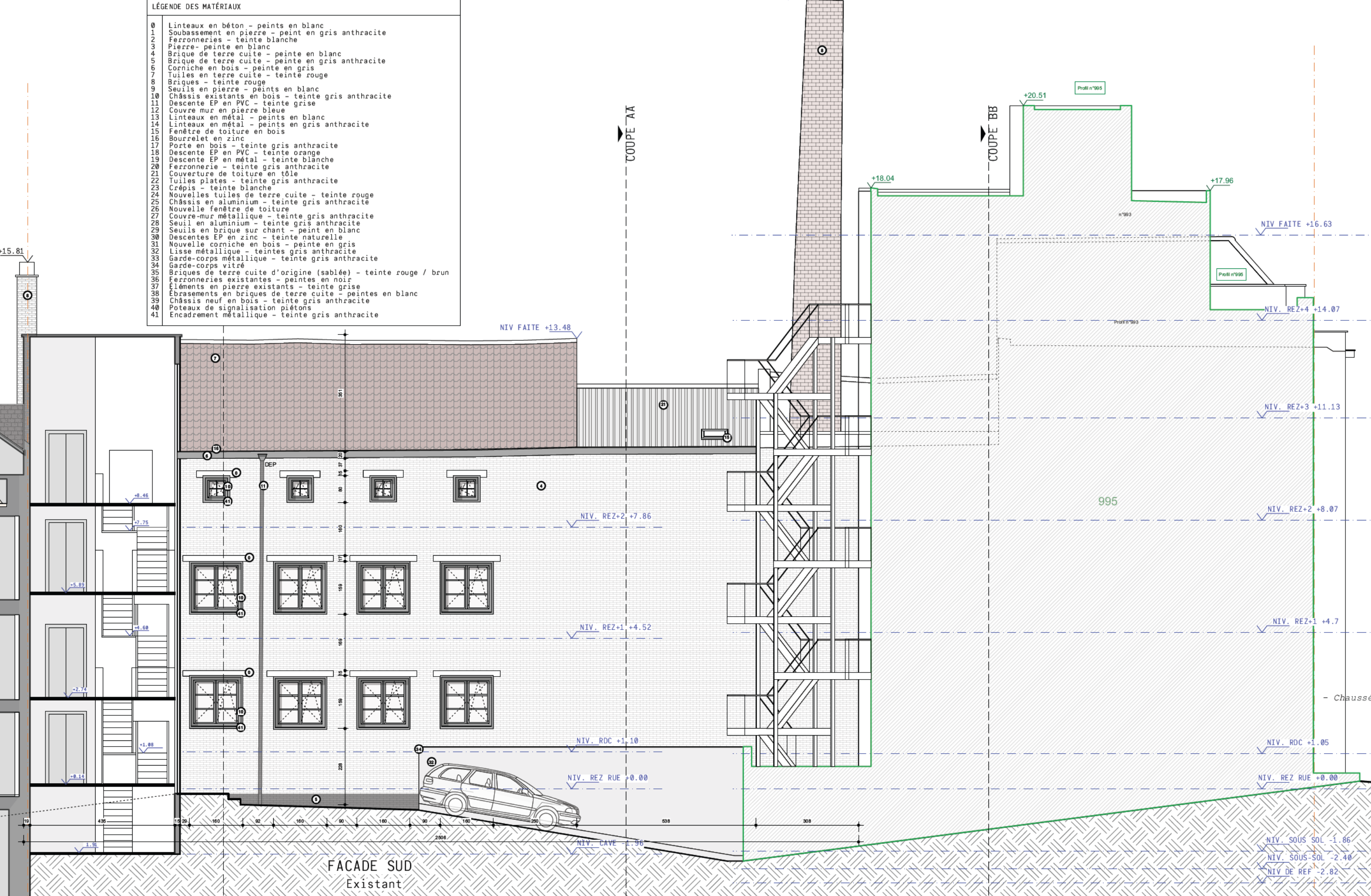
MAÎTRE DE L'OUVRAGE

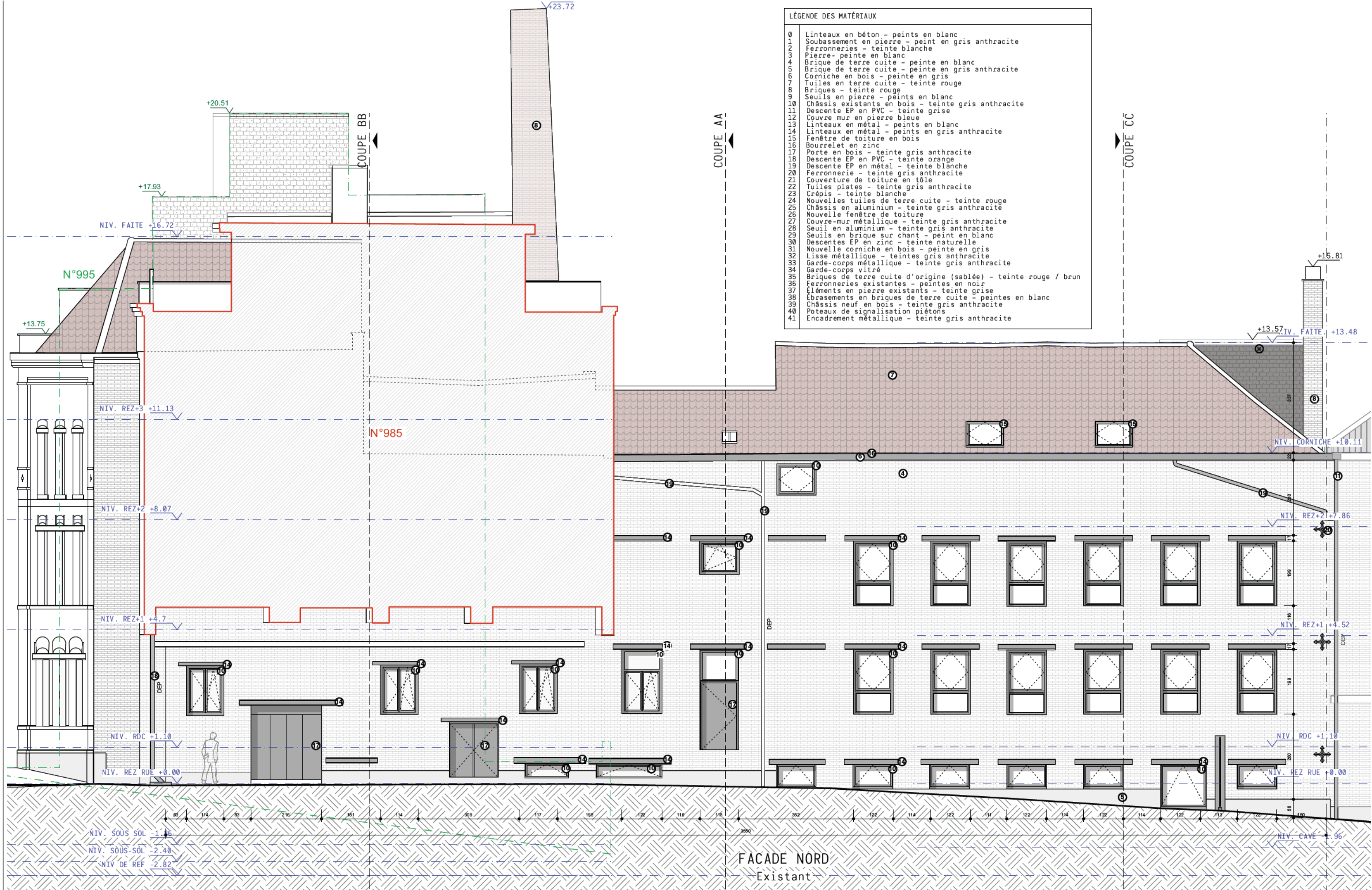
PLANS POUR LA DEMANDE D'UN PERMIS D'URBANISME - DOCUMENTS DE SYNTHESE

P01	Plan de situation - situation de fait	1/1000	DOSSIER GLOBE VILLAGE
P02	Plan d'implantation - situation de fait	1/500	
P03	Schémas	1/100	
P04	Plans existants - sit. de fait + P04.7 1/200	1/100	DATE: 23 OCTOBRE 2025
P05	Coupes existantes - situation de fait	1/100	
P06	Façades existantes - situation de fait	1/100	
P07	Plan de situation - situation projeté	1/1000	IND. B
P08	Plan d'implantation - situation projeté	1/500	
P09	Schémas	1/100	
P10	Plans projetés + Plan de parcelle 1/200 P10.8	1/100	P06.1
P11	Coupes projetées	1/100	
P12	Façades projetées	1/100	

Cette demande de permis intègre les éventuelles nécessités de remplacement des éléments structurels détériorés mis à jour lors des travaux.

LÉGENDE DES MATÉRIAUX	
0	Linteaux en béton - peints en blanc
1	Soubassement en pierre - peint en gris anthracite
2	Ferronneries - teinte blanche
3	Pierre- peinte en blanc
4	Brique de terre cuite - peinte en blanc
5	Brique de terre cuite - peinte en gris anthracite
6	Corniche en bois - peinte en gris
7	Tuiles en terre cuite - teinte rouge
8	Briques - teinte rouge
9	Seuils en pierre - peints en blanc
10	Châssis existants en bois - teinte gris anthracite
11	Descente EP en PVC - teinte grise
12	Couvre mur en pierre bleue
13	Linteaux en métal - peints en blanc
14	Linteaux en métal - peints en gris anthracite
15	Fenêtre de toiture en bois
16	Bourrelet en zinc
17	Porte en bois - teinte gris anthracite
18	Descente EP en PVC - teinte orange
19	Descente EP en métal - teinte blanche
20	Ferronnerie - teinte gris anthracite
21	Couverture de toiture en tôle
22	Tuiles plates - teinte gris anthracite
23	Crépis - teinte blanche
24	Nouvelles tuiles de terre cuite - teinte rouge
25	Châssis en aluminium - teinte gris anthracite
26	Nouvelle fenêtre de toiture
27	Couvre-mur métallique - teinte gris anthracite
28	Seuil en aluminium - teinte gris anthracite
29	Seuils en brique sur chant - peint en blanc
30	Descentes EP en zinc - teinte naturelle
31	Nouvelle corniche en bois - peinte en gris
32	Lisse métallique - teintes gris anthracite
33	Garde-corps métallique - teinte gris anthracite
34	Garde-corps vitré
35	Briques de terre cuite d'origine (sablée) - teinte rouge / brun
36	Ferronneries existantes - peintes en noir
37	Éléments en pierre existants - teinte grise
38	Ébrassements en briques de terre cuite - peintes en blanc
39	Châssis neuf en bois - teinte gris anthracite
40	Poteaux de signalisation piétons
41	Encadrement métallique - teinte gris anthracite





LÉGENDE DES MATÉRIAUX

- 0 Linteaux en béton - peints en blanc
- 1 Soubassement en pierre - peint en gris anthracite
- 2 Ferronneries - teinte blanche
- 3 Pierre- peinte en blanc
- 4 Brique de terre cuite - peinte en blanc
- 5 Brique de terre cuite - peinte en gris anthracite
- 6 Corniche en bois - peinte en gris
- 7 Tuiles en terre cuite - teinte rouge
- 8 Briques - teinte rouge
- 9 Seuils en pierre - peints en blanc
- 10 Châssis existants en bois - teinte gris anthracite
- 11 Descente EP en PVC - teinte grise
- 12 Couvre mur en pierre bleue
- 13 Linteaux en métal - peints en blanc
- 14 Linteaux en métal - peints en gris anthracite
- 15 Fenêtre de toiture en bois
- 16 Bourrelet en zinc
- 17 Porte en bois - teinte gris anthracite
- 18 Descente EP en PVC - teinte orange
- 19 Descente EP en métal - teinte blanche
- 20 Ferronnerie - teinte gris anthracite
- 21 Couverture de toiture en tôle
- 22 Tuiles plates - teinte gris anthracite
- 23 Crépis - teinte blanche
- 24 Nouvelles tuiles de terre cuite - teinte rouge
- 25 Châssis en aluminium - teinte gris anthracite
- 26 Nouvelle fenêtre de toiture
- 27 Couvre-mur métallique - teinte gris anthracite
- 28 Seuil en aluminium - teinte gris anthracite
- 29 Seuils en brique sur chant - peint en blanc
- 30 Descentes EP en zinc - teinte naturelle
- 31 Nouvelle corniche en bois - peinte en gris
- 32 Lisse métallique - teintes gris anthracite
- 33 Garde-corps métallique - teinte gris anthracite
- 34 Garde-corps vitré
- 35 Briques de terre cuite d'origine (sablée) - teinte rouge / brun
- 36 Ferronneries existantes - peintes en noir
- 37 Éléments en pierre existants - teinte grise
- 38 Ébrassements en briques de terre cuite - peintes en blanc
- 39 Châssis neuf en bois - teinte gris anthracite
- 40 Poteaux de signalisation piétons
- 41 Encadrement métallique - teinte gris anthracite

RÉGION DE BRUXELLES
COMMUNE D'UCCLE

TRANSFORMATION D'UN
BATIMENT DE BUREAUX EN 6
UNITES DE LOGEMENTS
Chaussée d'Alseberg 993
à 1180 Uccle

A - U
- X -
A - U

ARCHITECTE

MAÎTRE DE L'OUVRAGE

PLANS POUR LA DEMANDE D'UN PERMIS D'URBANISME - DOCUMENTS DE SYNTHESE

P01	Plan de situation - situation de fait	1/1000
P02	Plan d'implantation - situation de fait	1/500
P03	Schémas	
P04	Plans existants - sit. de fait + P04.7 1/200	1/100
P05	Coupes existantes - situation de fait	1/100
P06	Façades existantes - situation de fait	1/100

P07	Plan de situation - situation projeté	1/1000
P08	Plan d'implantation - situation projeté	1/500
P09	Schémas	
P10	Plans projetés + Plan de parcelle 1/200	1/100
P11	Coupes projetées	1/100
P12	Façades projetées	1/100

DOSSIER GLOBE VILLAGE
DATE: 23 OCTOBRE 2025

1:100

P06.3